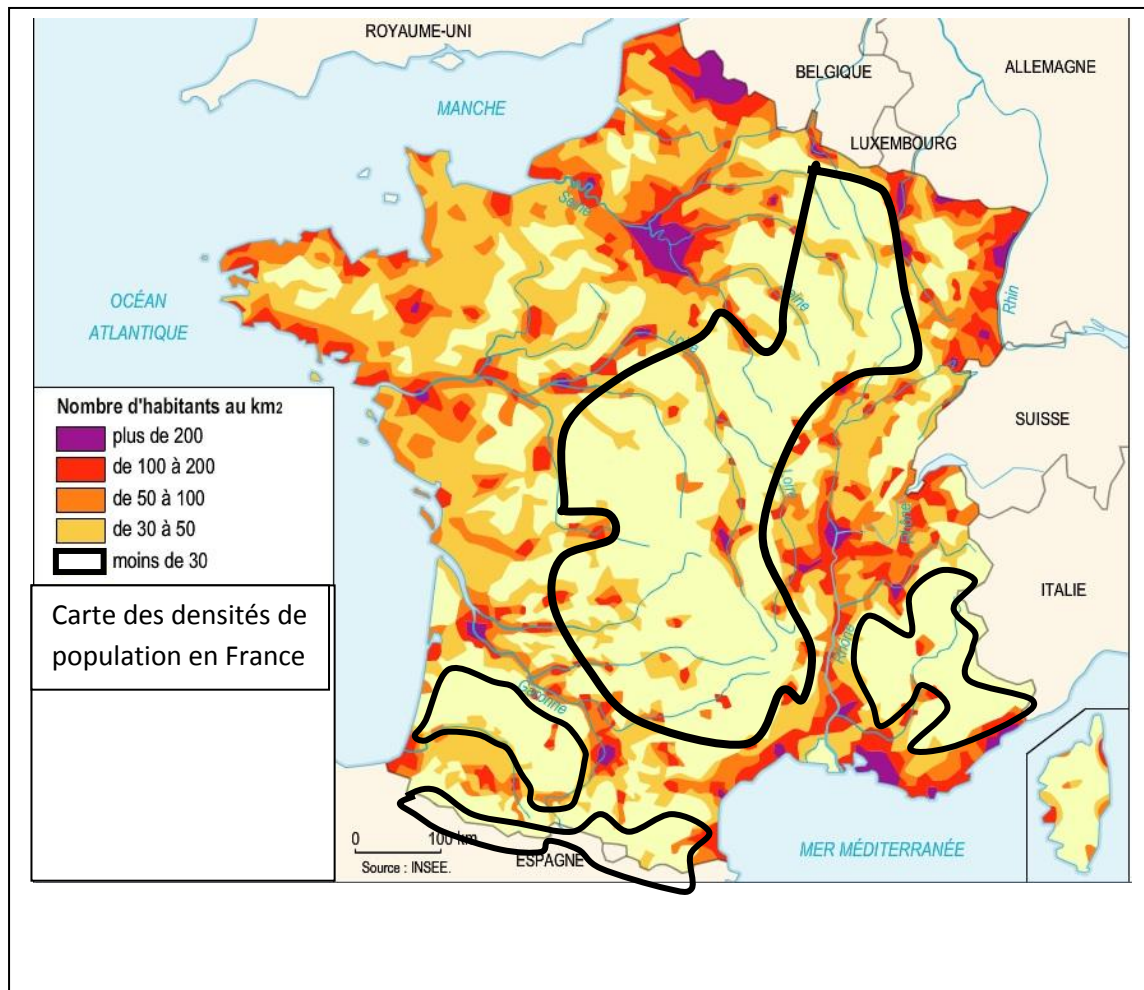


Chapitre de géographie :

les espaces de faible densité et leurs atouts

Problématique : où sont localisés les espaces de faible densité et quels sont leurs atouts (avantages) ?



Un espace de faible densité : territoire qui a une densité de population inférieure à 30 habitants par km².

Il s'agit des régions les moins peuplées de France.

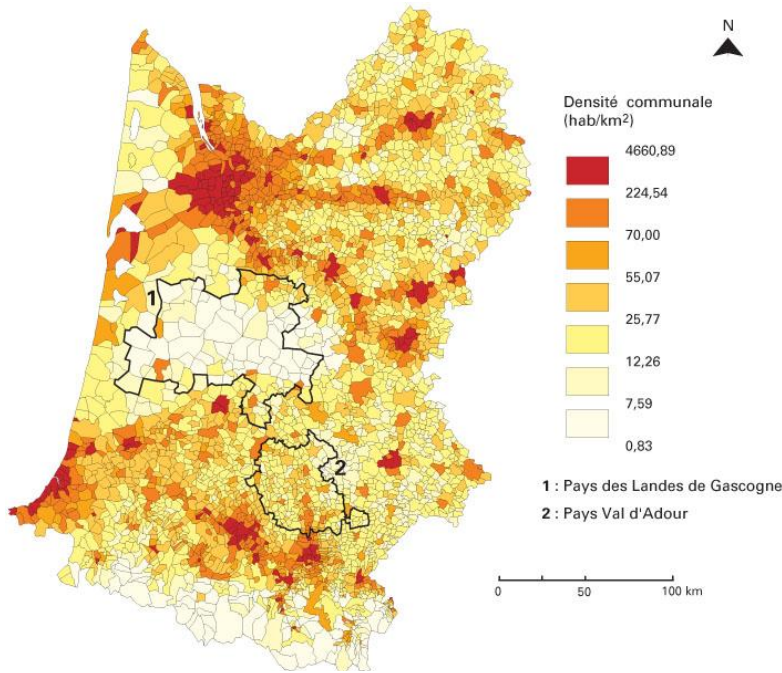
Les régions les moins peuplées sont : diagonale du vide mais aussi les espaces ruraux (campagne, forêts) et les montagnes.

En 2019, 40 % du territoire de la France a une faible densité de population et 6 % de la population française y vit (soit environ 4 millions d'habitants).

Les espaces de faible densité ont des contraintes (des difficultés) mais aussi des atouts (des avantages)

1) étude de cas : le département des Landes

A l'aide de chaque document , trouvez **une difficulté (contrainte)** à laquelle est confronté cet espace de faible densité des landes



=> Le territoire des Landes est recouvert par de nombreuses forêts =contrainte naturelle

=> C'est un département rural (la ruralité)

=> Les Landes n'ont pas de grandes aires urbaines à proximité.

=> Les habitants sont isolés et loin de tout.

Doc 1 : De plus en plus de déserts médicaux en France : c'est le constat du Conseil de l'ordre des médecins, qui a publié son atlas début juin. Depuis 2007, le nombre de généralistes a diminué de 8,4%, celui des gynécologues de 31,3%. En revanche, le nombre de chirurgiens a progressé de 25,7%.

Lutter contre les déserts médicaux devient une priorité. En France, seuls deux départements sont épargnés : la Savoie et la Loire-Atlantique.

Patrick Bouet, président de l'Ordre des médecins, explique au journal Le Monde que "l'Etat n'a pas été capable d'anticiper la catastrophe, près de 2,5 millions de Français vivent dans un désert médical".

Depuis 2012, le ministère de la Santé propose des indemnités de stages de 130 euros par mois pour les médecins qui exercent dans des zones éloignées des grands centres urbains, tout en développant la télémédecine. Il entend également créer 1000 pôles de santé d'ici à 2017 et proposer 1 500 contrats d'engagement de service public.

Mais ces coups de pouce paraissent insuffisants. Fin mai, l'assurance-maladie a jugé que l'aide n'était pas assez attractive. Elle a proposé aux syndicats de praticiens une somme forfaitaire de 50 000 euros pour chaque médecin qui s'engage pour trois ans dans un désert médical.

francetvinfo.fr, 29/06/2016

=> Dans les Landes, il y a de moins en moins de médecins , de spécialistes(gynécologues-chirurgiens..) .

=> Les Landes sont **un désert médical**.

manifestation des parents d'élèves contre la fermeture de 5 classes dans le département des Landes



Les élus mécontents de la fermeture du centre des impôts de Villeneuve Saint Marsan dans les Landes (2012)



=>

=>

exode rural).

=> Les

désertification .



Fermeture des commerces dans le centre ville de Labouheyre

Le département des Landes (40)



Les axes de transports dans les Landes

=>

=>

enclavées

=>

II) les difficultés (contraintes) des espaces de faible densité

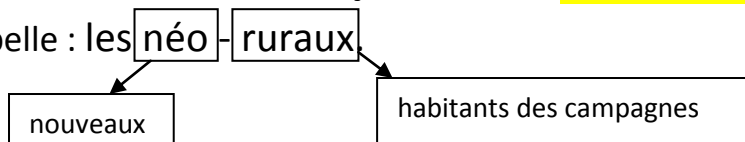
Les espaces de faible densité sont confrontés aux difficultés suivantes :



- Ce sont des espaces ruraux éloignés des aires urbaines .On dit que ce sont des **espaces à l'écart**, ils ont souvent des contraintes naturelles (forêts - montagnes)
 - **l'exode rural** entraîne le départ des populations les plus jeunes et des familles avec des enfants.
 - **les services publics ferment** (écoles -la poste - hôpitaux médecins...)
 - La fermeture des commerces accentue **l'exode rural**.
 - Ces espaces sont mal desservis par les transports : c'est **l'enclavement**.
 - Le **vieillessement de la population** est important
- => tout cela entraîne **la désertification des espaces ruraux de faible densité.**

III) les atouts des espaces de faible densité .

Paradoxalement des français veulent **revenir vivre** à la campagne. On les appelle : les **néo-ruraux**



Il faut donc développer des **atouts** pour rendre les espaces de faible densité **attractifs** .



Élevage de canards dans les Landes



Production de maïs dans les Landes

1° atout : la mise en valeur des espaces productifs agricoles

Les espaces de faible densité sont des espaces productifs agricoles. Il joue un rôle important dans l'économie française. Le développement de l'agriculture biologique attire des jeunes qui viennent s'installer.

[vidéo sur le télétravail](#)

2° atout : le développement du télétravail

le développement du télétravail permet de lutter contre la désertification.

Le télétravail permet d'attirer des travailleurs qui veulent quitter les aires urbaines pour vivre au calme dans le monde rural et avoir une meilleure qualité de vie. Des espaces de travail sont proposés pour attirer les néo-ruraux.

[vidéo sur lutter contre les déserts médicaux.](#)

3° atout : lutte contre les déserts médicaux .

La télémédecine et les avantages proposés aux médecins permettent de lutter contre les déserts médicaux. S'il y a des médecins, les néo-ruraux viendront s'installer dans les espaces de faible densité

[vidéo : contre la désertification rurale ouvrir une épicerie](#)

4° atout : la réouverture des petits commerces locaux

Il est indispensable d'avoir des commerces de proximité pour que les habitants restent dans les espaces peu peuplés.

Tableau de synthèse sur les espaces de faible densité permettant de rédiger un texte d 20 lignes sur les espaces de faible densité.

Les difficultés des espaces de faible densité	Les atouts des espaces de faible densité
<ul style="list-style-type: none"> - espaces à l'écart des aires urbaines - l'isolement -fermetures des services publics (école-hôpitaux...) -fermetures des commerces de proximité -déserts médicaux -exode rural des jeunes et des familles avec enfants -enclavement - Vieillesse de la population <p>=> désertification des espaces ruraux</p>	<ul style="list-style-type: none"> - espaces productifs agricoles -développement du télétravail -lutte contre les déserts médicaux -réouverture des commerces locaux -une qualité de vie agréable -le développement des activités touristiques <p>=> arrivée des néo-ruraux qui permettent de redynamiser les espaces de faible densité.</p>

+++++

Tableau de synthèse sur les espaces de faible densité permettant de rédiger un texte d 20 lignes sur les espaces de faible densité.

Les difficultés des espaces de faible densité	Les atouts des espaces de faible densité
<ul style="list-style-type: none"> - espaces à l'écart des aires urbaines - l'isolement -fermetures des services publics (école-hôpitaux...) -fermetures des commerces de proximité -déserts médicaux -exode rural des jeunes et des familles avec enfants -enclavement - Vieillesse de la population <p>=> désertification des espaces ruraux</p>	<ul style="list-style-type: none"> - espaces productifs agricoles -développement du télétravail -lutte contre les déserts médicaux -réouverture des commerces locaux -une qualité de vie agréable -le développement des activités touristiques <p>=> arrivée des néo-ruraux qui permettent de redynamiser les espaces de faible densité.</p>

